



## USINE DE VERRE ISOLANT ULTRAMODERNE

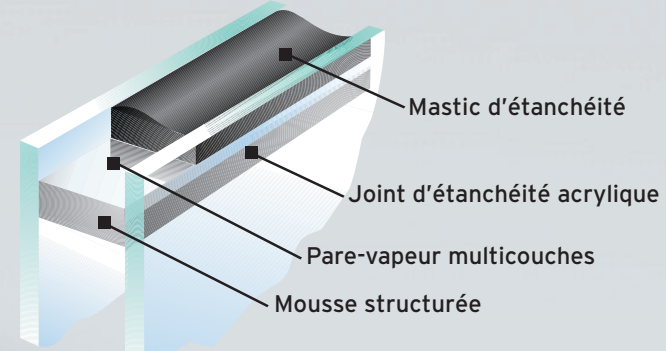
Notre usine de production ultramoderne est équipée de la meilleure et la plus récente technologie permettant à Dalmen d'offrir des unités de verre isolant de qualités et très performant.

## SYSTÈME INTERCALAIRE SUPER SPACER®

Le système intercalaire Super Spacer offre une étanchéité double inégalée! Composé de mousse structurée, sans composants d'acier, il résiste à la condensation, réduit les coûts énergétiques, fournir une durabilité de longue vie et offre aux clients un niveau de confort supérieur.

### NOUS DOUBLONS LES STANDARDS DE L'INDUSTRIE

En doublant le joint d'étanchéité, nous minimisons les risques de condensation et d'étanchéité et nous assurons votre tranquillité d'esprit.



Intérieur Lowe 80/70 ClimaGuard  
CONSTRUCTION À DOUBLE JOINT D'ÉTANCHÉITÉ INVERSÉ

## VERRE CLIMAGUARD

De plus, le verre ClimaGuard 80/70 est intégré au système intercalaire Super Spacer. Il s'agit d'une autre option pour votre fenêtre triple vitrage ENERGY STAR®.

Super Spacer®  
www.superspacer.com



SÉRIES DE FENÊTRES UNICA ET GAMMA



1 800-267-1747 | TÉLÉC 613-524-3070 | INFO@DALMEN.COM | DALMEN.COM



IMPRIMÉ AU CANADA







PLUS DE VISIBILITÉ  
**GAMMA**  
— SLIMLINE —

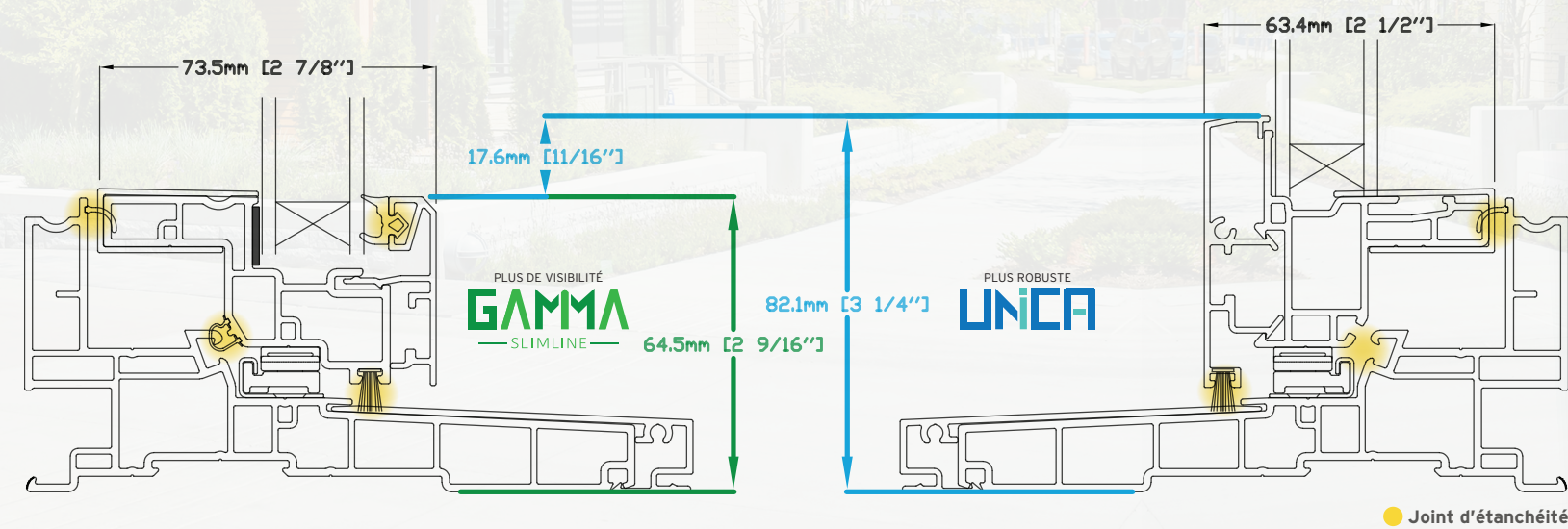


Les unités combinées sont assemblées par meneaux structuraux avec cadres continus, ou dans l'assemblage des cadres

PLUS ROBUSTE  
**UNICA**



COULEUR	NOIR	ARDOISE	SABLE	GRIS MINÉRAIRE	BRUN COMMERCIAL
INTÉRIEUR	●	●	●	●	●
EXTÉRIEUR	●	●	●	●	●



# CARACTÉRISTIQUES et AVANTAGES



## LA FENÊTRE HYBRIDE LA PLUS EFFICACE SUR LE MARCHÉ

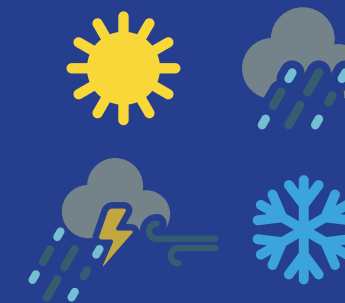
Le volet UNICA est de 63 mm x 59 mm (2 1/2" x 2 5/16") de largeur par hauteur. Le volet GAMMA est de 74 mm x 41 mm (2 7/8" x 1 5/8") de largeur par hauteur. Les deux sont conçus pour un vitrage de 25 mm offrant une surface de verre maximale et un double vitrage et une flexibilité pour divers choix de vitrage. **Un triple vitrage (1 1/4") est également disponible**



- L'étanchéité à l'air et à l'eau est assurée par l'utilisation d'un joint de vitrage flexibles en continu et un coupe froid extérieure en poils
- Un joint de vitrage similaire est installé sur la surface extérieure pour minimiser l'infiltration d'eau
- Une position de la barrière d'air intérieure crée un équilibre de pression avec l'extérieur permettant un drainage efficace de l'eau



## LE SYSTÈME D'ISOLATION THERMIQUE EST ASSEMBLÉ PAR UN PROCÉDÉ DE FUSION ASSURANT AINSI UNE ÉTANCHÉITÉ À L'AIR ET UNE RÉSISTANCE À LA PÉNÉTRATION D'EAU MAXIMALES.



- Cadre tout PVC 4 1/2" ou 5 1/4" avec volet contemporain est offert fini lustré
- L'assemblage des profilés en aluminium de cadre se fait mécaniquement à l'aide de vis en acier insérées dans les cannelures des extrusions d'aluminium prévues à cet effet
- Les cadres sont offerts en profondeurs de 147mm (5 3/4") et 167mm (6 5/8") afin de s'ajuster aux différents constructions de murs et aux conditions diverses d'installation
- L'assemblage des profilés d'aluminium des volets est effectué à l'aide de cornières d'aluminium assujetties et ajustables pour une finition extérieure parfaite
- Les moustiquaires sont amovibles de l'intérieur

## STANDARDS DE L'INDUSTRIE

- Les **profilés du système d'isolation thermique** sont conformes à la norme AAMA 303
- Les **extrusions d'aluminium** sont faites de l'alliage et trempe 6063-T5, conformément à la norme NAFS-08/11.
- La série de fenêtres UNICA satisfait aux exigences de la norme AAMA/WDMA/CSA 101/1.S.2/A440-08
- UNICA et GAMMA excède SB-12 (Code de l'énergie de l'Ontario pour le bâtiment de la partie 9)
- Respect des exigences de la certification LEED (trois points)